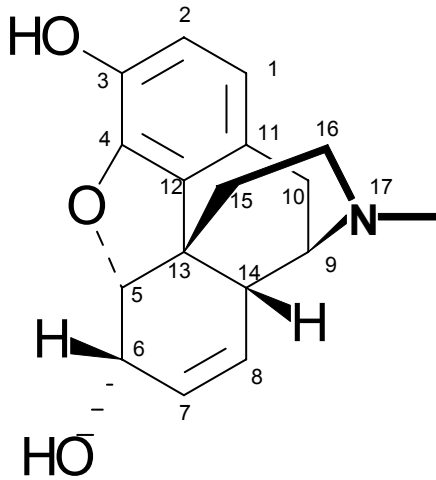
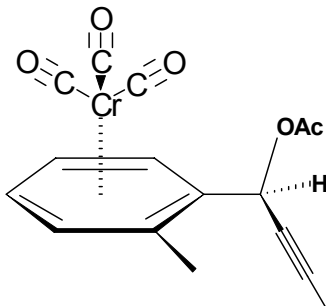


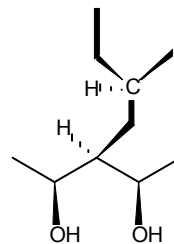
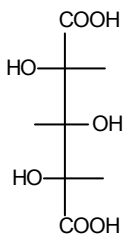
Bestimmen Sie die Zahl der Chiralitätselemente und ihre absolute Konfiguration am Morphin.
Wieviele Stereoisomere sind bei gleicher Konnektivität der Atome möglich?



Welche Absolute Konfiguration hat dieser Aren-Tricarbonylchrom-Komplex?



Welche Stereoisomere finden Sie bei folgenden Verbindung und in welchen Verhältnissen stehen sie zueinander wenn Sie a) die Konfiguration an C-3 umkehren (Tausch der Positionen H/ OH bzw H/2-Methylbutyl) und b) die Stellung von H / OH an C-2 invertieren?



Welches der folgenden Isomere des 2,3,7,8-Tetramethylspiro[4.4]nonans ist chiral?

