



RHEINGOLDHALLE

Anschrift: Rheinstraße 66
D - 55116 Mainz

Empfang: ☎ 06131 – 242 141
Projektmanagement: Frau Kumala ☎ 06131 – 242 143
Frau Nillius ☎ 06131 – 242 128
Frau Schäfer ☎ 06131 – 242 129
☒ 06131 – 242 150

Parkplätze: 533 Parkhaus „Rathaus/Rheingoldhalle“ (direkt angeschlossen)
500 Parkhaus „Brand“ (2 min. Fußweg)
500 Rheinufergarage (5 min. Fußweg)
145 Parkhaus „Löhrstraße“ (2 min. Fußweg)
1.100 Parkhaus „City Port“ (park and ride)

Alle Parkplätze sind gebührenpflichtig.

Weitere Informationen:

Parken in Mainz GmbH

Frau Schreiber ☎ 06131/9 52 01 52 oder www.pmg-mainz.de

Sie erreichen uns:

mit dem PKW:

von Süden

A60 - Ausfahrt: Mainz-Weisenau/Innenstadt - ab Stadtschild Mainz Vorfahrtsstraße folgen, immer geradeaus nach ca. 4,1 km rechts Parkhaus „Rathaus/Rheingoldhalle“ **oder** links Parkhaus „Brand“

von Norden

A643 - Ausfahrt: Mainz-Mombach/Innenstadt - Richtung Innenstadt (Achtung 2 x Spurwechsel) nach ca. 6,4 km links Parkhaus „Rathaus/Rheingoldhalle“ **oder** rechts Parkhaus „Brand“

aus Frankfurt

von der A5 Nordwestkreuz Frankfurt über die A3 Frankfurter Kreuz (vorbei am Flughafen), Ausfahrt Mönchhofdreieck, Richtung Rüsselsheimer Dreieck, auf die A60, Abfahrt Mainz-Weisenau/Innenstadt, ab Stadtschild Mainz Vorfahrtsstraße folgen, immer geradeaus

aus Wiesbaden Innenstadt

auf A643 Richtung Bingen/Mainz/Frankfurt/Rüdesheim; nach ca. 4 km Ausfahrt: Mainz-Mombach/Innenstadt Richtung Innenstadt (Achtung 2 x Spurwechsel) nach ca. 6,4 km links Parkhaus „Rathaus/Rheingoldhalle“ **oder** rechts Parkhaus „Brand“



mainzplus CITYMARKETING



eventsplus
MAINZ CONGRESS



kulturplus
MAINZ KULTUR



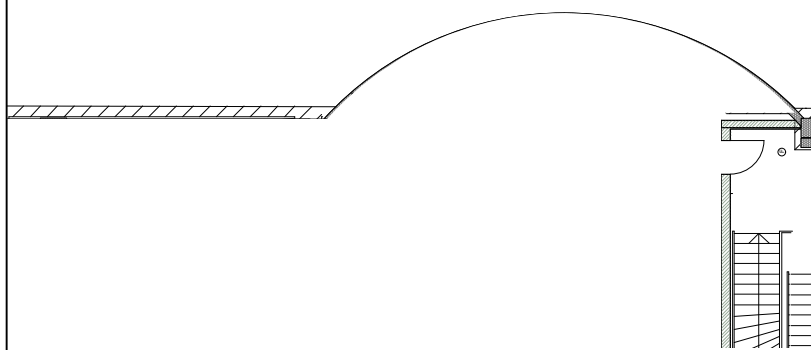
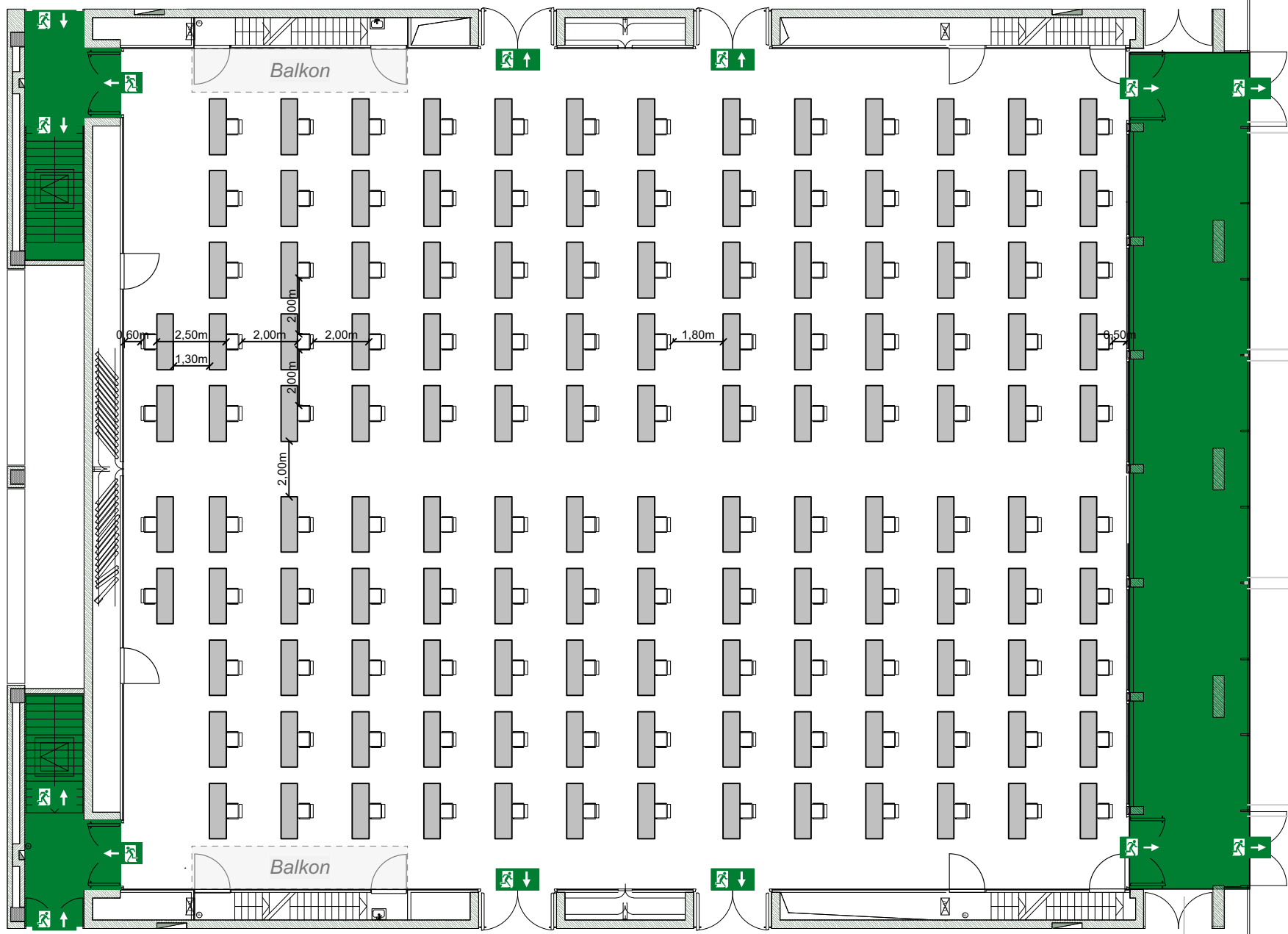
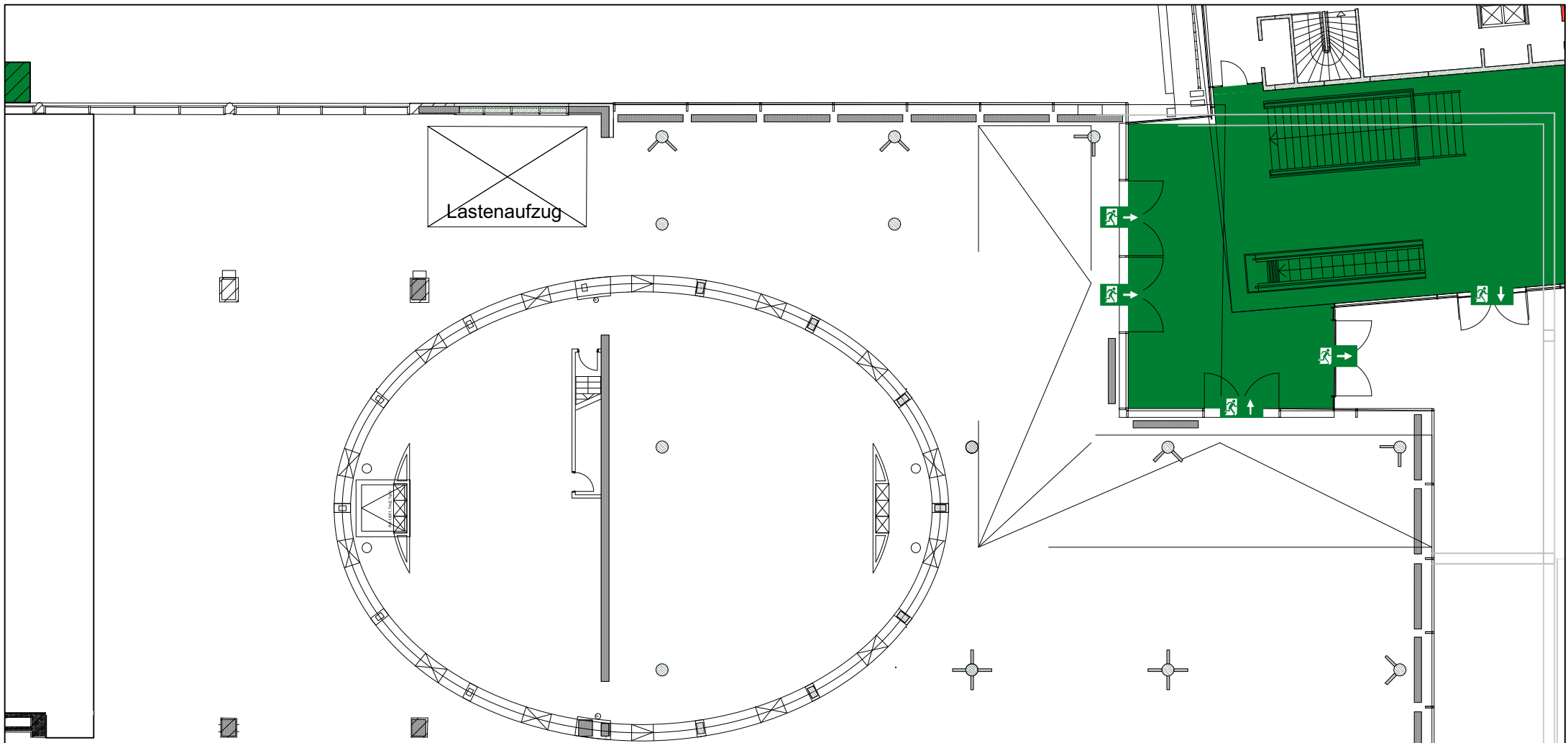
erlebnisplus
MAINZ TOURISMUS

mit der Bahn: Durch die Anbindung an das ICE-Netz der Deutschen Bahn ist der Mainzer Hauptbahnhof aus allen Richtungen Deutschlands bequem zu erreichen. Auch zahlreiche Bahnverbindungen zu Wiesbaden und Frankfurt machen den Hauptbahnhof zum Dreh- und Angelpunkt in der Mitte Deutschlands.

mit dem Flugzeug: **Frankfurt Rhein Main Airport:** ab dort mit dem PKW (ca. 30 min.) wie oben angegeben oder problemlos mit der S-Bahn (S8 oder S9) im 20 min. Takt
Frankfurt Hahn Airport: Busshuttle im Stundentakt direkt zum Mainzer Hauptbahnhof (ca. 70 min.) www.hahn-airport.de

mit dem Bus: ab Hauptbahnhof mit den Linien: 54, 55, 56, 57, 60, 61, 71, 91 bis Haltestelle Rheingoldhalle / Rathaus

Alle näheren Informationen zu Verbindungen mit dem öffentlichen Personennahverkehr ab Mainz-Hauptbahnhof erhalten Sie unter www.mvg-mainz.de



Datum 12.01.2021	Zeichner DN	Titel E1 / GBS, Foyers	Maßstab DIN A3 1:200
		Bemerkungen Prüfungsbestuhlung 134 Personen (4 Prüfer, 130 Prüflinge)	Veranstaltung Prüfung
			Veranstaltungsdatum 2021